

**Auftrag F4**  
(optional)

**üK01:**  
Fachbereich Tiefbau-  
Strassenbau  
Konstruktion / Zeichnen

**Inhalte:**  
Auftrag F4: Erstellung Situation

**Modul F (optional)**

**Lernende**

**üK01**



Abbildung: [Internet](#)

Liebe/-r Lernende

Herzlich willkommen in dieser Übung zum Thema «Konstruktion / Zeichnen» im Fachgebiet Tiefbau. Mit dieser Übung erhalten Sie die Möglichkeit, das vorgängig vermittelte Basiswissen praktisch umzusetzen.

### Handlungssituation / Auftrag – Fachsprache im Ingenieurbüro



Bei einem Strassenbauprojekt wurde ein Situationsplan 1:500 vorbereitet. Zusätzlich wurden diverse Projektvorgaben (Achse, QP) festgelegt. Sie erhalten den Auftrag, den Situationsplan gemäss Vorgabeinformationen fertig zu stellen.

Der Situationsplan ist gemäss VSS-Norm zu erstellen.  
(gemäss Darstellung der «Aufgabenstellung» resp. von «Vorlagen»)

## Arbeitsauftrag F4

Erstellen einer Situation gemäss VSS-Norm anhand der Grundlageinformationen aus dem Dokument «Aufgabenstellung». (Fachbereich Tiefbau / Strassenbau)

- 1.) Strassenachse
  - A.) Abtragen der Koordinatenpunkte gemäss Tabelle (Polygonzug)
  - B.) Erstellen der Strassenachse inkl. Radian
- 2.) Strassenrand und Bankett
  - C.) Erstellen der Strassenränder und Bankette
  - D.) Erstellen des Einmünders in die Hauptstrasse
  - E.) Erstellen der Einmünder in Privatanwesen
  - F.) Beschriftung der QP's

## Vorhandene Übungsunterlagen: (A3)

- Modul-F-Uebung-4-A                      Aufgabenstellung
- Modul-F-Uebung-4-V                      Vorlage
- Modul-F-Uebung-4-L                      Lösung

## Gesamtüberblick über die Lernziele: (Kompetenzen aus dem Bildungsprogramm: b1.1)

- ☐ Sie können zeichnerische Grundlagen beziehungsweise Regeln u.a. auf Grundlagen der SIA 400 (Beschriftung, Bemassung) anwenden. (K3)

## Struktur Auftrag

- Sozialform:                      Einzelarbeit
- Zeitbedarf:                      **150 Minuten** für die Erstellung der Vermassung
- Kontrolle:                      - Kontrollen durch Kursleitung während der Ausführung resp. vor Lösungsabgabe.  
    - Selbstständige Kontrolle nach Abgabe der Lösung.
- Reflexion:                      Unter der Leitung der Kursleitung im Klassenverbund als Schluss der Übung.

# Theorie / Basiswissen

## Strassenbau / Situation

### Darstellung

- Achse
- Fahrbahn
- Bankett
- Böschung
- usw.

### Beschriftung

- Horizontal- und Vertikalachse
- Angaben bezüglich Fahrbahn- resp. Bankettbreiten usw.
- Querprofile
- usw.

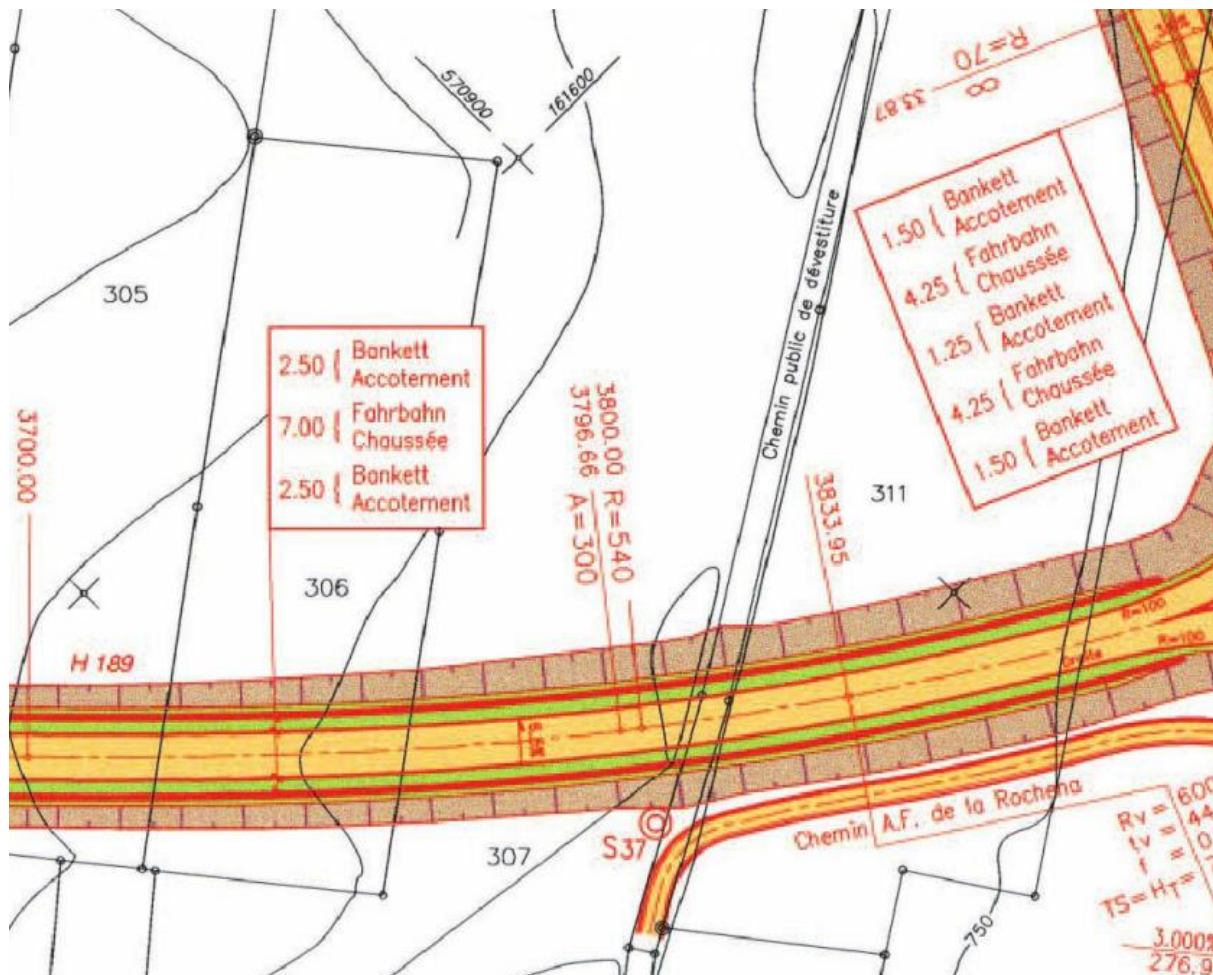
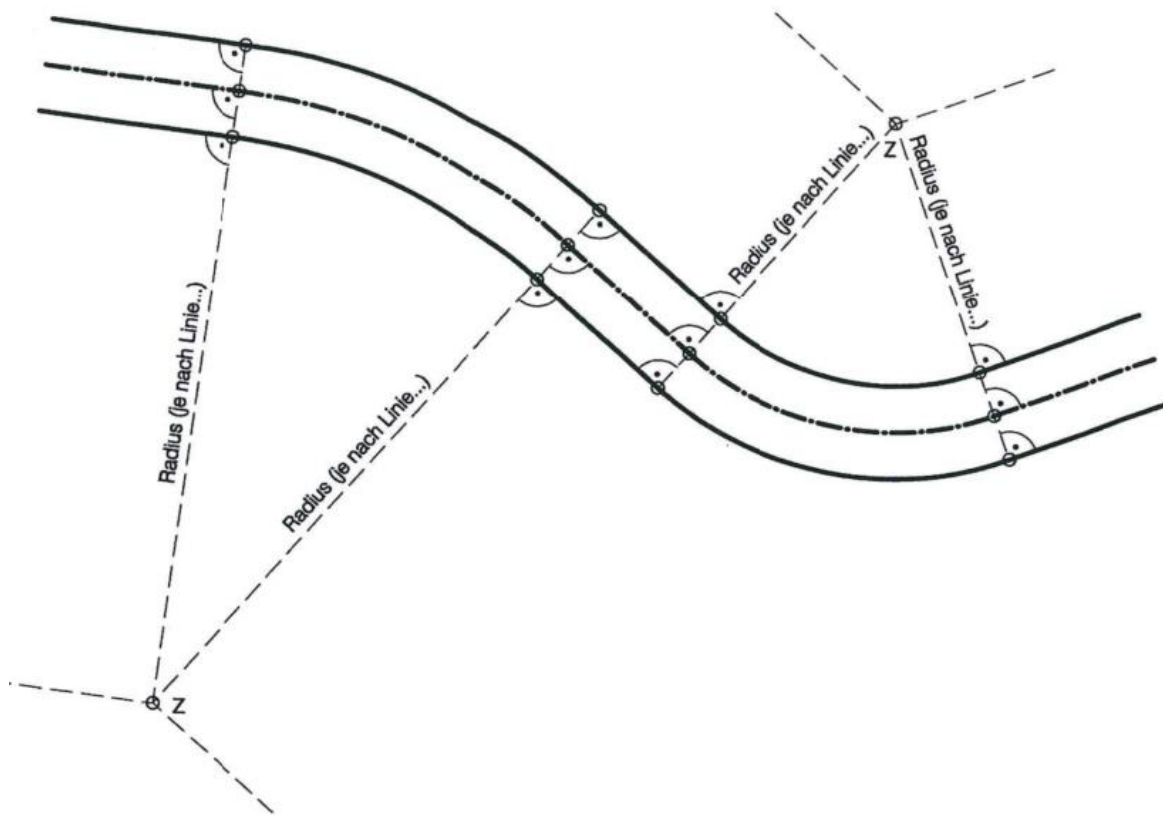


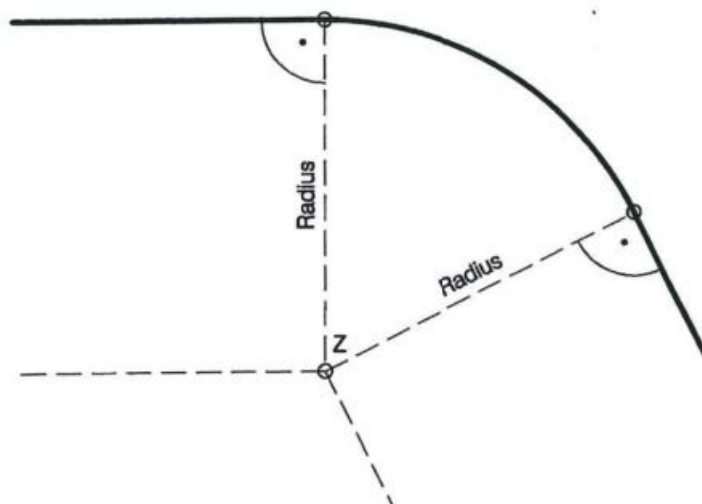
Abbildung: VSS-Norm / Definitives Projekt.

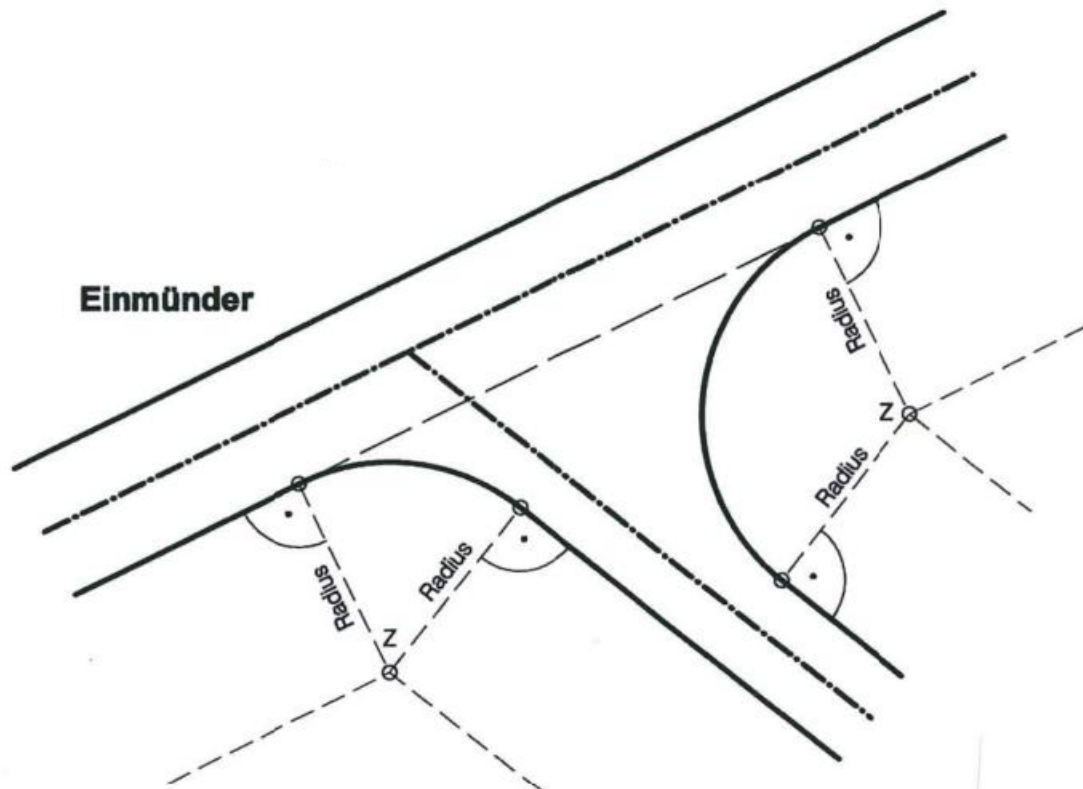
## Konstruktion

### Achs- resp. Randkonstruktion

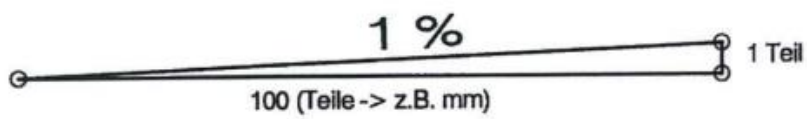


### Gerade - Kreis





**Gefälle -> %**



**Gefälle -> ‰**

